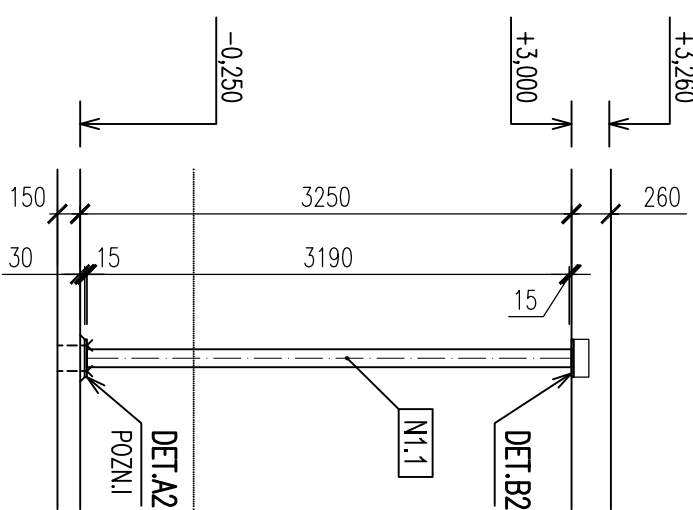


OK SLOUPY 1.NP

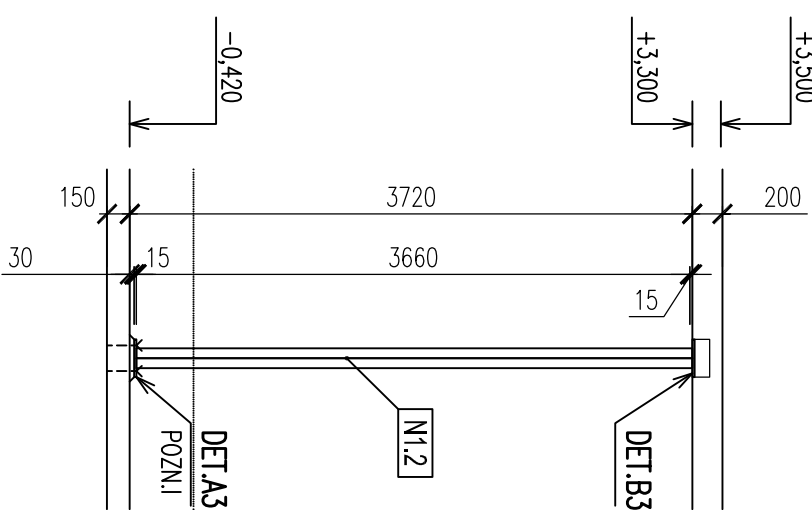
SLOUP OK1120 - 3x

POHLED:
M 1:50



SLOUP OK1101 - 10x

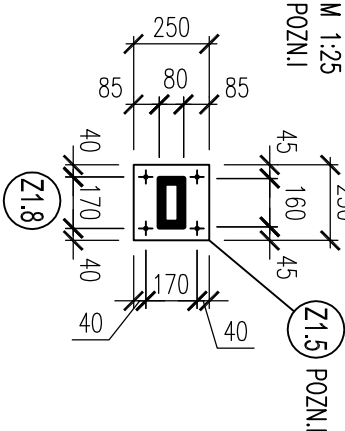
POHLED:
M 1:50



DETAIL A2 - 2x

PAŤA OCELOVÉHO SLOUPU

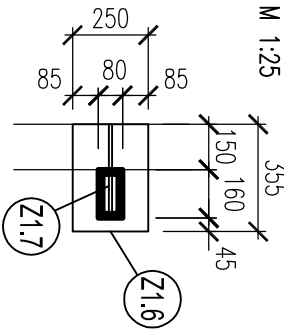
PODORYS:



DETAIL B2 - 1x

HLAVA OCELOVÉHO SLOUPU

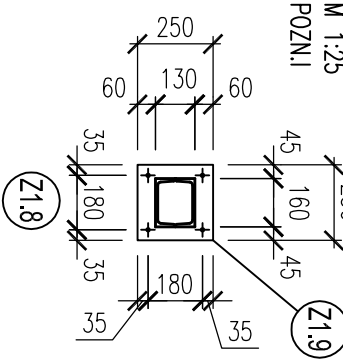
PODORYS:



DETAIL A3 - 5x

PAŤA OCELOVÉHO SLOUPU

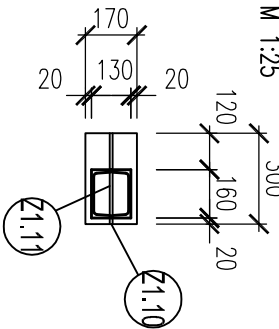
PODORYS:



DETAIL B3 - 5x

HLAVA OCELOVÉHO SLOUPU

PODORYS:



TABULKA, VÝKAZ OK PRVKŮ

Výkaz ocelové konstrukce									
Pol.	Profil	Kusů	Délka [mm]	Šířka [mm]	Délka plocha celkem [m ²]	Hmotnost /jedn. [kg/m ²]	Hmot. [kg]	Mat.	Pozn.
5	P 15	3	250	250	0,188	117,75	22,1	S 235	
6	P 15	3	250	355	0,166	117,75	31,4	S 235	
7	P 8	3	20	355	0,011	62,80	0,7	S 235	
8	HUT HLT-RE500 + HLT-Z M12x255	52					520,0	S 235	HLTI KOTVY - MAT 6,8
9	P 15	10	250	250	0,525	117,75	73,5	S 235	
10	P 15	10	300	170	0,510	117,75	60,1	S 235	
11	P 8	10	300	100	0,300	62,80	18,8	S 235	
N.1.1	JA 160x80x4,6	3	3190			61,00	583,8	S 355	
N.1.2	2xJ 150	10	3560			37,58	1379,1	S 355	
Celkem ocel S 235 / 1 dílec							727	kg	
Celkem ocel S 355 / 1 dílec							1963	kg	
Celkem ocel / 1 dílec							2690	kg	
Přidavek							269	kg	
Celkem ocel							2959	kg	

POZNÁMKY

- TATO DOKUMENTACE PLATÍ V SOULADU SE STAVEBNÍ ČÁSTÍ PROJEKTOVÉ DOKUMENTACE, V PŘÍPADĚ NEJASNOSTÍ JE NUTNO IHNED KONTAKTOVAT PROJEKTANTA, ZA KOORDINACI VŠECH PROFESÍ ODPOVÍDÁ GENERÁLNÍ PROJEKTANT.
- TATO DOKUMENTACE NENAHRAZUJE DODAVATELSKOU DOKUMENTACI, DETAILY, VÝZTUHY, SPECIÁLNÍ PRVKY APOD. BUDOU ŘEŠENY NA STAVBĚ V RÁMCI AD
- VŠECHNY DALŠÍ KONSTRUKCE SE BUDOU K ŽELEZOBETONOVÝM KONSTRUKCÍM KOTVIT DODATEČNĚ NAPŘ. POMOCÍ KOTEV HLITI HVA
- VŠECHNY SVARÝ TL. 6 MM
- MATEŘY OK, PŘÍPADNĚ NASTŘIKY DLE STAVEBNÍ ČÁSTI PD (Z VÝROBY 2X ZAKLADNÍ MATEŘ)
- VŠECHNY ROZVODY ELEKTRO, HROMOSVOD, ZABUDOVANÁ SVĚTLA, TRUBKOVÁNÍ BUDOU PROVEDENY DLE PŘÍSLUŠNÉ DOKUMENTACE JEDNOTLIVÝCH PROFESÍ

VÝROBA A MONTÁŽ OK KONSTRUKCE

S235JR dle EN 10025, Certifikát 2.2
S235JRH dle EN 10210, Certifikát 2.2, duté profily (trubky)
VÝROBA PODLE EN 1090-2, EN62, Funkční tolerance – třída 1
SVARÝ – OZNAČENÍ SVARŮ dle EN 22553...(g)
VŠECHNY DUTÉ PROFILY ZAVŘÍT VODOTĚSNĚ SVAREM TL. 2 MM A ZAVČKOVAT PLECHEM P5
KONSTRUKCE JE V MONTÁŽI SVAŘOVANÁ, NA STAVBĚ SVAŘOVANÁ I MONTOVANÁ

±0,000 = VIZ STAVEBNÍ ČÁST PD

ČTYŘŠTĚN

±0,000 = 248,52 BpV

Zodpovědný projektant : Ateiler LIPROJEKT s.r.o. Ing. Ivo Lukáčovič Přivovarská 30 756 61 Rožnov p. Radb. lukacovic@lipojekt.cz tel. 732 866 299		Generální projektant : ČTYŘŠTĚN architekti v.o.s. Ing. arch. Tomáš Págo Husova 359/13, 602 00 Brno e-mail: pago@ctyristen.cz tel. 603 185 481		Hlavní inženýr projektu : Ing. Roman Koplík Brněnská 28, 664 51 Slapanice e-mail: rkoplík@centrum.cz tel. 725 128 181		Zpracoval / kreslil : Ing. I. Lukáčovič a kol. Kontroloval : Ing. I. Lukáčovič	
název stavby : Novostavba dětského hospice Dům pro Julii							
místo stavby : k.ú. Sadová [611565] č.parc. 27/1							
objednatel : Dům pro Julii, z. ú. Ečerova 14, 635 00 Brno							
AutORIZACE:							
stupeň PD		DPS - dokumentace pro provedení stavby		zakázka č.		11907	
datum		07/2021		formátů A4		2	
části projektové dokumentace : D.1.2 - STAVEBNĚ KONSTRUKČNÍ ŘEŠENÍ				měřítko		1:50/25	
stavební objekt : SO 01 - DĚTSKÝ HOSPIC				výkres č.		paré č.	
název výkresu : 1.NP - OCELOVÉ SLOUPY				D.1.2.b.16			